



Zagłosuj w konkursie **SYSTEM INSTALACYJNY 2015** i wygraj cenne nagrody



Nagrody dla uczestników głosowania ufundowały firmy
VENTURE INDUSTRIES, ONNINEN, ZAMEL

zameL

*Venture
Industries*
Sp. z o.o.

onninen

**SYSTEMY
INSTALACYJNE**



SYSTEM INSTALACYJNY 2015 roku: lista zgłoszonych produktów

Prezentujemy 59 zgłoszonych do konkursu produktów pogrupowanych w 9 kategoriach. Spośród nich wybierą Państwo SYSTEM INSTALACYJNY 2015 roku. Aby wziąć udział w głosowaniu wystarczy wypełnić specjalną kartę do głosowania, która będzie dołączana do kolejnych wydań magazynu SYSTEMY INSTALACYJNE – aż do grudnia.

W celu oddania ważnego głosu należy:

1. Wybrać spośród zgłoszonych produktów w każdej kategorii jeden, który – zdaniem Państwa – zasługuje na tytuł SYSTEM INSTALACYJNY 2015 ROKU.
2. Na karcie w odpowiednim miejscu wpisać jego unikalny kod, który znajduje się przy opisie każdego produktu – nad zdjęciem.

3. Z drugiej strony karty – czytelnie podać swoje dane wraz z adresem i telefonem kontaktowym.

4. Podpisać się.

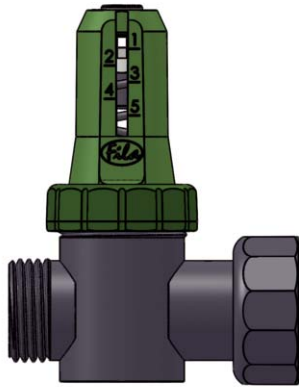
5. Wrzucić kartę do skrzynki pocztowej.

Nie jest konieczne oddanie głosu w każdej z 9 kategorii. Jednakże w każdej kategorii można głosować tylko na jeden produkt. Ponadto jedna osoba może uczestniczyć w konkursie tylko raz. Oznacza to, że w przypadku oddania przez jedną osobę większej liczby głosów pozostałe będą nieważne.

Wśród wszystkich uczestników konkursu, którzy oddadzą ważne głosy, rozlosowane zostaną nagrody.

Zapraszamy do głosowania!



AUR01 AUTOMATYKA, U. REGULACYJNE**FILA****Reduktor ciśnienia Janek**

Efekty stosowania reduktora ciśnienia wody Janek to: zwiększenie bezpieczeństwa instalacji wewnętrznej, oszczędność zużycia wody nawet do 20%, komfort korzystania z poborów wody (stałe ciśnienie w kranach bez względu na ciśnienie w sieci), spokojna praca pionu wodociągowego, brak spadku ciśnienia na górnych kondygnacjach w budynkach wielorodzinnych, zabezpieczenie przed przeciążeniem wodnej sieci wewnętrznej. Reduktor można zainstalować w łatwy sposób w przyłączy, bez przeróbki instalacji. Urządzenie spełnia również funkcję zaworu zwrotnego. Jest dostępne także w wersji z manometrem.

AUR02 AUTOMATYKA, U. REGULACYJNE**Finish-A****Przepływomierz magnetyczny**

Finish-A oferuje przepływomierz magnetyczny do rozdzielaczy mosiężnych w układach ogrzewania podłogowego. Urządzenie pozwala regulować przepływy w pętach grzewczych oraz zrównoważyć opory w całym układzie podłogowym. Systemy z przepływomierzem magnetycznym mogą być napełniane mieszankami glikolowymi (w innych typach przepływomierzy znaczenie ma stężenie płynów). Rozdzielenie wskaźnika za pomocą sił magnetycznych sprawia, że wzniernik urządzenia jest całkowicie odizolowany od płynów i zawsze pozostaje czysty. Przy uszkodzeniu mechanicznym szkiełka nie ma obawy, że spadnie ciśnienie w układzie lub dojdzie do zalania. Przepływomierz może pracować w temperaturze nawet powyżej 90°C. Produkt jest chroniony w Urzędzie Patentowym.

AUR03 AUTOMATYKA, U. REGULACYJNE**Makroterm****Sterownik T-COM Digital**

T-com Digital to mikroprocesorowy sterownik z dotykowym ekranem regulujący pracę instalacji grzewczej z kominkiem. Jest przystosowany do współpracy z przepustnicą i wentylatorem, zarządza pracą pomp oraz 4 czujników, dzięki zastosowaniu innowacyjnego algorytmu regulacji PID pozwala na stabilne utrzymanie zadanej temperatury. Ogranicza emisję pyłów i gazów i pozwala wykorzystywać ciepło ze spalin do ogrzewania. Sterownik posiada szereg zabezpieczeń, m.in.: kontrolę czujników, rozpalania, wzrostu temperatury, zabezpieczenie przepustnicy. Istnieje możliwość ustawienia autoblokady (blokady rodzicielskiej). Menu zostało podzielone na Menu Główne (dedykowane dla klienta – normalne i codzienne eksploataowanie systemu grzewczego) oraz Menu Instalatora (dla osoby instalującej system grzewczy lub serwisanta).

AUR04 AUTOMATYKA, U. REGULACYJNE**MCD****Sterownik układu solarnego Domito Extended DE-SUS-206**

Sterownik układów solarnych Domito Extended umożliwia efektywne zarządzanie energią ze źródeł odnawialnych. Urządzenie oferuje możliwość monitorowania i sterowania poprzez platformę www.cypis.com.pl – użytkownik, mając stały dostęp do Internetu, może z dowolnego miejsca za pomocą np. tabletu czy smartfona sterować układem pomp, pozycją zaworu oraz konfigurować parametry pracy instalacji. Możliwy jest także wgląd w historię zapisu gromadzonych danych, graficzne przedstawienie uzyskiwanych temperatur na wykresach dobowych, dziennych, miesięcznych i rocznych. Oferowane są wersje ze spersonalizowanym wariantem hydraulicznym dopasowanym do danej instalacji. Domito Extended może także monitorować pracę pomp ciepła i paneli fotowoltaicznych.

AUR05 AUTOMATYKA, U. REGULACYJNE



SBS

Sterowniki elektroniczne Keller do pomp c.o. i c.w.u.

Sterowniki elektroniczne Keller w trybie pracy z pompą c.o. wymuszają obieg wody w instalacjach z kotłem węglowym i gazowym bez układu sterującego pracą pompy, wyłączają pompę obiegową po wygaśnięciu płomienia w kotle węglowym, zapobiegają poceniu się kotła w trakcie rozgrzewania wody w instalacji oraz mierzą czujnikiem temperaturę wody na zasilaniu instalacji c.o. Modele do pomp c.o. i/lub c.w.u. są dodatkowo wyposażone w system AntyStop zapobiegający zatarciu wirnika nieużywanej pompy oraz utrzymują stałą temperaturę wody w zasobniku lub w instalacji c.w.u. Dostępne są wersje: do pompy c.o., do pompy c.o. lub c.w.u., do dwóch pomp c.o. i c.w.u.

KA01 KANALIZACJA



AS PPH Sobiesiak

Odwodnienia szczelinowe monolityczne AS-IIS250

Korytka odwodnienia AS-IIS250 jest wykonane z betonu cementowego z dodatkami polimerowymi klasy C90/105, wzmocnionego włóknem szklanym alkalioodpornym. Produkt nie wymaga dodatkowego obetonowania bocznego, co przyspiesza prace i zmniejsza koszt montażu. Przy skręcaniu kołem nie ma efektu wrywania rusztów. Łączenie elementów pod kątem odbywa się za pomocą studzienek wielofunkcyjnych, które służą również do odprowadzenia wody oraz jako element rewizyjny. Wnętrze korytka jest wykonane z PVC. Materiał ten oferuje: dużą wytrzymałość mechaniczną, odporność chemiczną, dobre parametry hydrauliczne dzięki gładkiej powierzchni. Montaż nie wymaga dodatkowego uszczelnienia na łączeniach (łączenie kielichowe na gumową uszczelkę).

KA02 KANALIZACJA



SBS

Wpusty ściekowe Keller z regulowanym poziomem

Wpusty ściekowe poziome Keller są wytwarzane z wysokiej jakości polipropylenu, w oparciu o system ISO 9001-2000. Produkty są zgodne z europejską normą EN 274-1: 2002. Ważne cechy rozwiązania: duża sztywność, twardość oraz odporność na uderzenia; wysoka odporność chemiczna w różnych środowiskach; granica plastyczności od 12 do 42 N/mm²; możliwość regulowania poziomu znacznie ułatwiająca prawidłowy montaż. Podczas produkcji wpusty podlegają ścisłej kontroli w zakresie połączeń gwintowanych czy grubości materiału. Wszystkie posiadają ubezpieczenie OC. Dostępne są wersje: popielata 50 mm, z rusztem nierdzewnym 50 mm, z rusztem nierdzewnym 110 mm, z rusztem nierdzewnym i korkiem do czyszczenia 50 mm.

KW01 KLIMATYZACJA, WENTYLACJA



Aircon

Jednostka ścienna Toscana

Jednostka ścienna marki MDV z serii Toscana to rozwiązanie do nowoczesnych mieszkań, biur, restauracji i hoteli. Płaski panel i kompaktowe wymiary sprawiają, że urządzenia mają ciekawy wygląd i łatwo wkomponować je w design pomieszczeń. Typoszereg Toscana składa się z 4 modeli o wydajności od 2,8 do 7 kW. Wszystkie posiadają klasę energetyczną A++ (SEER od 7,4 i SCOP od 4,0). Dodatkowo tryb Eco obniża ilość zużywanej energii do 60%. W trybie cichej pracy ciśnienie akustyczne urządzeń spada do 21dB (A). Klimatyzatory wyposażono w technologię oczyszczenia powietrza – filtr plazmowy, filtr z jonami srebra (opcja) – oraz intuicyjny, bezprzewodowy sterownik. Dzięki interfejsowi WiFi (opcja) istnieje możliwość sterowania z dowolnego miejsca. Jednostki można konfigurować w układach multi-split.

KW02 KLIMATYZACJA, WENTYLACJA



Daikin

Daikin Emura

Jednostka Daikin Emura może pracować pojedynczo i w układach multi. Mniejsza średnica rur instalacji chłodniczej ułatwia podłączanie i zapewnia krótszy czas montażu. Wysoką efektywność sezonową uzyskano m.in. dzięki zastosowaniu tygodniowego zegara programowanego oraz 2-obszarowego czujnika inteligentne oko. Powietrze kierowane jest do strefy innej, niż ta, w której znajduje się człowiek. Jeżeli nie zostanie wykryta żadna osoba, urządzenie przełącza się na ustawienie energooszczędne. Efektywność energetyczna Emura to SEER aż do A+++, SCOP aż do A++. Możliwy jest wybór czynnika chłodniczego R32 oraz R-410A. Emisja hałasu w trybie obniżonej głośności to 19 dBA. Opcjonalny sterownik online pozwala sterować klimatyzatorem z dowolnego miejsca. Atutem systemu jest także wzornictwo (Reddot design award 2014).

KW03 KLIMATYZACJA, WENTYLACJA



Darco

Nawietrzak okrągły NO

Nawietrzak okrągły NO wyposażono w estetyczną metalową czerpnię, filtr oraz anemostat, który tłumi hałas i zapobiega tworzeniu się skroplin w okresie zimowym. Dodatkowo urządzenie może posiadać stabilizator przepływu, który ogranicza ilość powietrza dostarczanego do budynku, likwidując zjawisko „zawiewania” przy dużych różnicach temperatur lub ciśnień. Stabilizator spełnia też rolę zaworu zwrotnego. Produkt dostępny jest m.in. w wersji z samoregulującą grzałką wstępnie ogrzewającą dostarczane powietrze. Urządzenie oferowane jest w trzech średnicach (80, 110 i 150 mm) oraz kilku wersjach materiałowych czerpni (blacha chromoniklowa, ocynkowana i malowana proszkowo na biało). Dostępna jest też wersja szpaletowa, montowana w węglarku okna i praktycznie niewidoczna z zewnątrz.

KW04 KLIMATYZACJA, WENTYLACJA

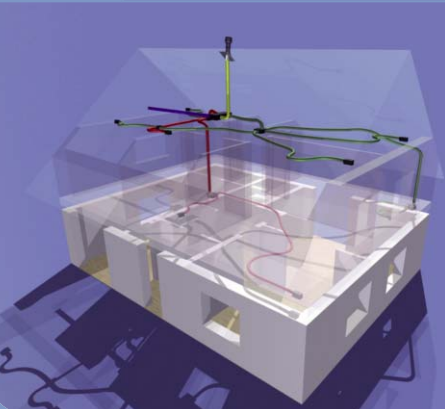


Ekoklimax

Centrala wentylacyjna RO-500-SPE-2R

Urządzenia Ekozeфир z serii RO-SPE są przeznaczone do systemów wentylacji mechanicznej tzw. pomieszczeń czystych (biura, salony, pokoje). Centrala RO-500-SPE-2R stanowi alternatywę dla podwieszanych central z wymiennikami płytowymi. Ustawienie 2 wymienników obrotowych obok siebie sprawia, że urządzenie ma 41 cm wys. i może być montowane w ciasnych przestrzeniach. Dodatkowo, nie trzeba odprowadzać skroplin – wilgoć jest zatrzymywana w regeneratorach, dzięki czemu powietrze nawiewane zimą jest wstępnie nawilżone. W efekcie nie ma też potrzeby zabezpieczania centrali przed szronieniem, co zapewnia ciągły odzysk ciepła. Wentylatory i rotory są napędzane silnikami z elektroniczną komutacją. Sterownik pozwala m.in. na zdalny dostęp i kontrolę serwisową z urządzeń mobilnych.

KW05 KLIMATYZACJA, WENTYLACJA



Flop System

System wentylacji stropowej SPIDERvent

SPIDERvent to rozwiązanie do montażu wentylacji z rekuperacją ciepła w nowopowstałych budynkach mieszkalnych na etapie wykonania stropów i ścian. Elementy z tworzyw sztucznych: kolektory i rozdzielacze, skrzynki rozprężne i kolanka wentylacyjne (w płytach stropowych typu filigran możliwy montaż w zakładzie prefabrykacji), giętkie – polietylenowe kanały wentylacyjne, kratki i anemostaty dają się łatwo czyścić i są odporne na zgniecenia. Do jednej skrzynki można podłączyć jednocześnie kanały o średnicach 75 i 90 mm. Cechy: system w 100% ukryty w elementach konstrukcyjnych budynku; małe opory hydrauliczne; cichy przepływ powietrza w kanałach; wystarczy mniejszy rekuperator; budowanie równoległe z układaniem wentylacji; krótszy czas inwestycji.

KW06 KLIMATYZACJA, WENTYLACJA



Harmann

Wentylator kanałowy ML Pro EC

Wentylatory kanałowe o przepływie diagonalnym do nawiewu lub wyciągu powietrza w systemach wentylacji bytowej. Zakres wydajności od 200 do 3300 m³/h. Dostępne średnice przyłączeniowe 150, 160, 200, 250, 280, 315 i 355 mm. Obudowa z tworzywa PPGF30. Dzięki uchylnym klamrom możliwy jest łatwy demontaż modułu silnika w celu konserwacji. Wentylatory wyposażono w silniki komutowane elektronicznie. Urządzenia charakteryzują się wysoką sprawnością w całym zakresie pracy, niskim poborem energii, cichą pracą, dłuższą żywotnością. Każdorazowo rozruch odbywa się łagodnie, bez zbędnych strat energii i emisji hałasu. Wbudowany kontroler umożliwia płynną i precyzyjną regulację obrotów przy pomocy sygnału analogowego 0-10 V (potencjometr, automatyka budynku, regulatory temperatury, ciśnienia itp.).

KW07 KLIMATYZACJA, WENTYLACJA



iBros technic

Balometr AccuBalance 8380 STA

Balometr AccuBalance 8380 STA to przenośny zestaw do pomiaru przepływu i temperatury powietrza w instalacjach wentylacji i klimatyzacji (przez duże kratki wentylacyjne, nawiewniki, anemostaty). Lekka konstrukcja umożliwia łatwe przenoszenie i użytkowanie. Wyniki pomiarów (w m³/h) są pokazywane na dużym, cyfrowym wyświetlaczu. Zastosowanie kondycjonera (w zestawie) pozwala na pomiary przy nawiewnikach wirowych. Aby wykonać pomiar, wystarczy przystawić kaptur pomiarowy do nawiewnika i nacisnąć przycisk przy podstawie balometru. Kratownica pomiarowa zapewnia uśredniony wynik z 16 punktów pomiarowych. Automatyczna kompensacja ciśnienia wstecznego pozwala na dokonanie pomiaru ze zwiększoną dokładnością bez ręcznego zerowania ciśnienia. Zestaw z wysięgnikiem i aplikacją do łączności bezprzewodowej.

KW08 KLIMATYZACJA, WENTYLACJA



Maxair

Kurtyna powietrzna 2VV Indesse z nowym układem sterowania

Kurtyna powietrzna 2VV Indesse z nowym układem sterowania, do zastosowań w halach produkcyjnych, magazynach oraz in. budynkach przemysłowych. Konstrukcja została całkowicie zmieniona. Moduły można łączyć ze sobą poprzez ModBus RTU. Dostępne szerokości to 1,65, 2,2 oraz 2,75 m, przy maksymalnej wydajności 18 000 m³/h. Dostępne są wersje bez lub z nagrzewnicą wodną / elektryczną. System rozprzodzenia powietrza ogranicza turbulencje i zwiększa wydajność bariery powietrznej. Nowy układ sterowania Comfort umożliwia intuicyjne zarządzanie parametrami za pomocą dotykowego panelu. Sterownik daje możliwość regulacji pracy poprzez m.in. wyłącznik drzwiowy, kalendarz tygodniowy, zintegrowane podłączenie do BMS. Posiada także złącze LAN dla programowania przez laptop.

KW09 KLIMATYZACJA, WENTYLACJA



Mitsubishi Electric

Urządzenie zewnętrzne City Multi VRF

Urządzenia City Multi VRF to jednostki typoszeregu YLM. Zostały one skonstruowane pod kątem efektywności sezonowej, którą w trybie chłodzenia można zwiększyć o 47%, a w trybie grzania o 21%. Zapewnia to nowatorski płaskorurowy wymiennik z aluminium o większej powierzchni transferu ciepła i mniejszej stracie ciśnienia. Nowością jest też wysokosprawna sprężarka, której charakterystykę zoptymalizowano pod kątem wysokiej efektywności sezonowej. Urządzenie zewnętrzne posiada zmienną temperaturę odparowania czynnika chłodniczego – gdy temperatura pomieszczenia zbliży się do ustawionej wartości zadanej, następuje zwiększenie temperatury odparowania. Aby moc grzewcza była dostępna także podczas odszraniania, realizowane jest ono na zmianę w dwóch sekcjach wymiennika.

KW10 KLIMATYZACJA, WENTYLACJA



Refsystem

Klimatyzator Nebula

Klimatyzator Nebula firmy Haier może być sterowany z dowolnego miejsca, przez telefony i tablety z systemem Android lub iOS połączone z Internetem. Sterowanie zdalne udostępnia wszystkie niezbędne funkcje. Urządzenie wyposażono w generator Nano-Aqua, który jonizuje cząsteczki wody (eliminacja bakterii) i rozdrabnia je (woda może być łatwo wchłonięta przez skórę). Funkcja automatycznego czyszczenia parownika pomaga w utrzymaniu czystości wymiennika ciepła i zapobiega wytwarzaniu się pleśni, bakterii, kurzu itp. Inne funkcje to m.in. cicha praca, filtr przeciwkurzowy, regulator czasowy 24 h. Parametry pracy: chłodzenie przy temp. do -10°C , grzanie przy temp. do -15°C . Design oraz zaawansowane funkcje sprawiają, że model Nebula dobrze komponuje się we wnętrzach domowych, hotelowych czy biurowych.

KW11 KLIMATYZACJA, WENTYLACJA



Robert Bosch

Centrala Junkers AerastarComfort LP 230-2

AerastarComfort to nowa generacja urządzeń marki Junkers do kontrolowanej wentylacji budynków z odzyskiem ciepła (rekuperacją). Centrala wentylacyjna LP 230-2 oferuje przepływ nominalny $230\text{ m}^3/\text{h}$ i sprawność odzysku ciepła (EN 13141-7) do 90%. Obudowa wykonana z polistyrenu ekspandowanego (EPS) zapewnia odprowadzanie kondensatu i niski poziom emisji dźwięku. Przyłącza wentylacyjne są wyprowadzone do góry, co ułatwia projektowanie oraz podłączenie urządzeń. Model AerastarComfort można eksploatować w wersji prawo i lewostronnej. Centrala jest standardowo wyposażona w nagrzewnicę wstępną zabezpieczającą wymiennik przed zamarznięciem. Kolejne elementy wyposażenia to obejście (by-pass), filtry powietrza klasy G4 oraz syfon do odprowadzenia skroplin.

KW12 KLIMATYZACJA, WENTYLACJA



Saymon

Agregat wentylacyjno-grzewczy typ HM

Urządzenie wyposażono w cichobieżną i wydajną dmuchawę, dającą możliwość podłączenia rozdzielaczy i węży do rozprowadzenia powietrza. Model zapewnia wentylację i ogrzewanie pomieszczeń. Nagrzewnica: z odprowadzeniem spalin, kompletna z palnikiem olejowym i oprzyrządowaniem, łącznie z armaturą do podłączenia zbiornika głównego. Opcjonalnie agregat może pracować z palnikiem uniwersalnym na oleje przetworzone, roślinne, posmażalnice i średniociężkie oraz z palnikiem na gaz ziemny i płynny. Urządzenie przystosowano do pracy z termostatem lub pełną automatyką. HM nadaje się do ogrzewania budowanych obiektów, hal i namiotów. Sprawdza się w budownictwie, ogrodnictwie, hodowli, produkcji, magazynowaniu czy handlu. Moc do 188 kW, wydajność nadmuchu do $10\,500\text{ m}^3/\text{h}$.

KW13 KLIMATYZACJA, WENTYLACJA



SFA

Sanicondens Clim Mini

Sanicondens Clim Mini to mała pompka o mocy 22 W do odprowadzenia skroplin. Chroni przed zawilgoceniem w miejscach, gdzie nie ma możliwości odprowadzenia skroplin w sposób grawitacyjny lub skropliny muszą być przetłoczone w pionie lub poziomie. Pompka składa się z dwóch modułów. Moduł sterujący zaopatrzone w pływak służy do detekcji napływających skroplin z tacy ociekowej klimatyzatora i steruje pracą pompki. Drugi moduł to pompka skroplin, której zadaniem jest przetłaczanie skroplin do oddalonej kanalizacji. Pompka załącza się automatycznie poprzez pływak w momencie pojawienia się skroplin z tacy ociekowej klimatyzatora. Urządzenie jest na tyle małe, że montuje się je wewnątrz obudowy klimatyzatora. Jego wydajność to 15 l/h , a maksymalna wysokość podnoszenia to 6 m.

KW14 KLIMATYZACJA, WENTYLACJA



Trane Polska

Agregat RTAE Stealth chłodzony powietrzem

Agregaty wody lodowej Stealth chłodzone powietrzem zapewniają wysoką efektywność przy częściowym, jak i pełnym obciążeniu (wskaźnik ESEER do 5,0, wskaźnik EER do 3,5) oraz oferują wiele możliwości redukcji emisji dźwięku. Technologia AdaptiSpeed podnosi efektywność urządzeń przez integrację: sprężarki śrubowej z bezpośrednim napędem, silników z magnesami trwałymi o zmiennej prędkości, napędu o częstotliwości adaptacyjnej. Niski poziom dźwięku osiągnięto przez połączenie sprężarek oraz wentylatorów skraplacza o zmiennej prędkości oraz integrację tłumika sprężarki (-10 (dB)A). Dla wymagających instalacji dostępny jest pakiet InvisiSound Ultimate, dodatkowo ograniczający emisję hałasu. Urządzenie wyposażono w sterownik Tracer UC800. Dostępne moce agregatów: 485 – 1065 kW.

KW15 KLIMATYZACJA, WENTYLACJA



Zehnder

Kompaktowy system wentylacji

Kompaktowy system dystrybucji powietrza do budownictwa jedno- i wielorodzinnego z cichą jednostką wentylacyjną Zehnder ComfoAir180. Rozwiązanie łączy komfort, łatwość obsługi, wysoki stopień sprawności oraz elastyczność w integracji z domową instalacją techniczną. Dzięki możliwości dopasowania do konstrukcji budynku system sprawdza się niezależnie od rozkładu pomieszczeń. Ważne cechy produktu to także energooszczędność, redukcja kosztów ogrzewania nawet do 50%, utrzymywanie stałej wymiany powietrza. Korzyści: podniesienie prestiżu projektu; oszczędności energii; brak konieczności zabudowy szachtów wentylacji grawitacyjnej; sterowanie wydajnością na poziomie pojedynczego użytkownika; eliminacja nadmiernej wilgotności; filtracja powietrza, niski poziom CO₂ w mieszkaniu; oszczędność powierzchni.

KW16 KLIMATYZACJA, WENTYLACJA



Zymetric

Solar Inverter

Midea oferuje klimatyzację wykorzystującą energię słoneczną. Ekologiczne systemy, wzbogacone o panele solarne zapewniają komfort w pomieszczeniach przy maksymalnej oszczędności energii. Seria Solar Inverter to system trzeciej generacji. Dzięki panelom fotowoltaicznym (PV) urządzenia osiągają najwyższe współczynniki energooszczędności. Dostępne są trzy typy jednostek wewnętrznych: ścienna, kasetonowa i kanałowa. Łatwość instalacji systemu sprawia, że jest to rozwiązanie dla każdego budynku – mieszkania w bloku, domu czy małych pomieszczeń komercyjnych. Instalacja jest montowana jak standardowy układ split, zaś panel PV może być umieszczony na dachu budynku lub na jednostce zewnętrznej. Współczynnik SEER urządzeń sięga 23,5, a SCOP 7,0.

KG01 KOTŁY GRZEWCZE



Immergas

Victrix Zeus Superior

Victrix Zeus Superior 26 kW zaprojektowany został z myślą o użytkownikach o dużym zapotrzebowaniu na ciepłą wodę. Komfort c.w.u. zapewnia wbudowany zasobnik wykonany ze stali nierdzewnej INOX o pojemności 54 litrów. Elementem informującym o trybie pracy kotła oraz zmianach parametrów pracy jest duży, estetyczny wyświetlacz LCD. Produkt wyposażono w wymiennik pierwotny zintegrowany z modułem kondensacyjnym, o przekroju rur zapobiegającym odkładaniu się kamienia kotłowego. Do jego wykonania użyto stali kwasoodpornej INOX. Technologia kondensacyjna połączona z precyzyjną regulacją składu mieszanki powietrze-gaz powoduje, że emisja szkodliwych substancji jest dużo niższa od wymaganej w rygorystycznych europejskich normach.

KG02

KOTŁY GRZEWCZE

**Rug Riello / Beretta****Exclusive Boiler Green HE 25 B.S.I.**

Exclusive Boiler Green HE to wiszący kocioł kondensacyjny z wbudowanym zasobnikiem o pojemności 60 l wykonanym ze stali nierdzewnej, posiadający szeroki zakres regulacji mocy 1:10, pompę o modulowanej prędkości i certyfikację Range Rated (umożliwia ona dostosowanie maksymalnej mocy do rzeczywistego cieplnego zapotrzebowania systemu, co wpływa na wzrost sprawności, mniejsze zużycie gazu oraz obniżenie emisji spalin).

Szeroki zakres modulacji mocy 1:10 znacząco redukuje częstotliwość załączania urządzenia, wydłużając żywotność i obniżając koszty ogrzewania.

Energooszczędna pompa o modulowanej prędkości i zjawisko kondensacji prowadzi do niższego zużycia energii elektrycznej i gazu w stosunku do standardowych rozwiązań odpowiednio do ok. 45% i 20%.

KG03

KOTŁY GRZEWCZE

**Saymon****Modułowany kocioł kondensacyjny AK**

Kotły Saymon typu AK to modulowane, gazowe urządzenia kondensacyjne o wysokiej sprawności do 110,6%, wyróżniające się kompaktową konstrukcją i wszechstronnymi możliwościami zastosowania, wyposażone w wielowariantowe sterowanie mikroprocesorowe.

Kotły gazowe marki Saymon można łączyć w układy kaskadowe do 12 urządzeń i mocy 2,2 MW bez dodatkowego systemu sterującego. Zestaw taki zajmuje powierzchnię jedynie 4,5 m². Dostępne są urządzenia o mocach: 60, 80, 100, 120, 150 i 180 kW.

KG04

KOTŁY GRZEWCZE

**SBS****Kocioł gazowy kondensacyjny Keller Windsor Blujet**

Gazowe kotły kondensacyjne Keller Windsor Blujet są wyposażone w palnik typu Blujet, zapewniający mniejszą emisję spalin, większy zakres modulacji (11-100%) oraz lepszą detekcję płomienia (klasa NO_x). Cechy urządzeń:

- moce 10, 25 i 35 kW, w opcji jedno- i dwufunkcyjnej,
- dodatkowa izolacja dźwiękochłonna (poziom hałasu ≤ 42 dB),
- nowoczesny panel sterowania z wyświetlaczem LCD,
- zintegrowana regulacja temperatury zasobnika,
- sterowanie Open-Therm,
- sterowanie pogodowe,
- dostosowanie do pracy w układach solarnych, kaskadowych i ogrzewania podłogowego,
- wbudowany zawór trójdrożny,
- technologia „zimnych drzwi”.

KG05

KOTŁY GRZEWCZE

**Tekla****Kocioł Draco Bio Compact**

Draco Bio Compact to jednopaleniskowy kocioł automatyczny do spalania peletu 6-8 mm. Kompaktowa budowa (zbiornik paliwa w górnej części) ułatwia montaż nawet w małych kotłowniach. Dzięki niewielkiej wysokości urządzenia załadunek paliwa nie jest uciążliwy. Palnik Fireblast z automatycznym czyszczeniem (opcja) oraz zaawansowana automatyka (pełna modulacja – Fuzzy Logic II generacji) zapewniają wysoki komfort użytkownika i ograniczają obsługę do minimum. Ceramika w komorze spalania zwiększa efektywność spalania i redukuje emisję szkodliwych subst. Kocioł może ogrzewać budynki o zapotrzebowaniu do 12 kW. 5 lat gwarancji na szczelność wymiennika. Dodatkowo m.in.: podłączenie termostatu pokojowego, sterowanie przez moduł GSM, rozbudowa modułu sterowania do 16 obiegów grzewczych + 2 zbiorniki c.w.u. i in.

KG06

KOTŁY GRZEWCZE



Thermostahl

Kocioł wielopaliwowy BioMix

Paliwa spalane w kotłach BioMix to pellet, trociny, zrębki, ziarna zbóż, pestki owoców, kłody drewna, brykiety. Po zamontowaniu palnika można wykorzystywać gaz, olej, olej przepracowany. Podstawowe cechy kotłów:

- spalanie wielu paliw,
- wysoka sprawność – ponad 88%,
- automatyczny i ręczny zasyp paliwa,
- dodatkowy ruszt do spalania większych paliw,
- duża komora spalania,
- długi czas pracy między zasypami paliwa (do 10 dni),
- praca w układach otwartych i zamkniętych.

Wypożyczenie dodatkowe obejmuje m.in. automatyczną zapalarkę, węzownicę schładzającą, automatyczny system odpielania, sterowniki, termoregulator LTC, regulator ciągu kominowego, palniki na gaz lub olej.

PO01

POMPY



Ferro

Elektroniczna pompa obiegowa GPA

Elektroniczna pompa obiegowa Weberman do instalacji grzewczej i solarnej GPA II 25-4-180 cechuje się energooszczędnością i możliwością automatycznej adaptacji do układu. Wbudowany potencjometr zapewnia możliwość bezstopniowego sterowania wydajnością urządzenia. Podstawowe parametry:

- zakres funkcjonowania: maks. 2,4 m³/h,
- wysokość podnoszenia: maks. 4,1 m,
- temp. cieczy min. +2°C, maks. +110°C,
- maks. ciśnienie 1,0 MPa
- klasa ochrony IP 42, klasa izolacji H,
- współczynnik efektywności energetycznej EEI ≤ 0,23
- pobór mocy: 5 – 22 W; 0,05 – 0,19 A.

PO02

POMPY



KSB

Silnik KSB SuPremE

KSB SuPremE to silnik synchroniczny o najwyższej sprawności, bez magnesów trwałych, przystosowany do współpracy z przetwornicą częstotliwości, umożliwiający oszczędności sięgające 70%. Silnik spełnia wymagania normy IEC/CD 60034-30 Ed. 2 i jednocześnie wyprzedza wymagania stawiane silnikom, jakie mają być spełnione do 2017 r. Opatentowany wirnik zapewnia niskie tętnienia oraz redukuje hałas. Napęd w trzech wielkościach montażowych, dla mocy 0,55-45 kW; prędkość obrotowa 1500 lub 3000 1/min; w pełni kompatybilny z wymiarami silników klasy IE2 zgodnie z normą DIN 42673 (07-2011); wytrzymała konstrukcja; nie wymaga dodatkowych czujników; niższa temperatura wirnika zwiększa żywotność łożysk. Produkt jest przyjazny dla środowiska – do jego budowy nie są wykorzystywane pierwiastki z ziemi rzadkich.

PO03

POMPY



Saymon

Pompy ssące płaskodenne

Pompy wodne ssące płaskodenne Saymon to specjalistyczne rozwiązanie do szybkiego usuwania wody z zalanych domów, piwnic, garaży, obiektów i pomieszczeń gospodarczych. Dostępne w wersji standardowej i kompaktowej z kontenerem, samossące i odporne na lekkie zanieczyszczenia, wyposażone w elastyczną matę ssącą z kanalikami strumieniowymi, przylegającą także do nierównego podłoża i zbierającą nawet drobne ilości wody. Opcjonalnie z oprzyrządowaniem do pracy automatycznej, o wydajności maks. 60 l/min (3,6 m³/h), wersje specjalne do 166 l/min (9,9 m³/h). Do wód silnie zanieczyszczonych, także z cząsteczkami stałymi do 55 mm. Dostępne są modele samossące z zatapialnym wyłącznikiem pływakowym (opcjonalnie ze stali szlachetnej do wód agresywnych).

PO04

POMPY



SBS

Elektroniczna pompa obiegowa Nanopanel Eco

Elektroniczne pompy obiegowe Nanopanel Eco wykonano z zastosowaniem technologii umożliwiającej dostosowanie parametrów pracy do aktualnego zapotrzebowania na energię. Specjalna konstrukcja silnika zapewnia cichą pracę urządzenia. Podstawowe parametry:

- klasa energetyczna – A ($EEL \leq 0,20$),
- maksymalne ciśnienie robocze 10 bar,
- klasa ochronności IP44, klasa bezpieczeństwa I,
- oszczędność do 80% energii elektrycznej w porównaniu do pomp starego typu,
- system pamięci ostatniego trybu pracy,
- tryb nocny oparty na wbudowanym czujniku temperatury.

Pompy Nanopanel dostępne są w wersjach 25/40 (maksymalne podnoszenie wody – 4 m) i 25/50 (maksymalne podnoszenie wody – 6 m).

PO05

POMPY



Wilo

Wilo-Yonos Maxo

Pompa Wilo-Yonos Maxo dzięki szerokiemu przedziałowi temperatury przetłaczanego medium (-20 do $+110^{\circ}\text{C}$) oraz wytrzymałości na temperaturę otoczenia (-20 do $+40^{\circ}\text{C}$) stanowi uniwersalne rozwiązanie do instalacji grzewczych, chłodniczych i klimatyzacyjnych, układów geotermalnych pomp ciepła w budynkach mieszkalnych, administracyjnych i obiektach komercyjnych. Posiada wbudowaną zbiorczą sygnalizację awarii. Umożliwia wymianę 1:1 ze starymi, standardowymi pompami dzięki tym samym wymiarom montażowym. Zapewnia wygodne podłączenie z zastosowaniem wtyczki ze zintegrowanym zabezpieczeniem przed wyrwaniem. Posiada funkcję automatycznego powrotu do ustawionych parametrów pracy w przypadku zaniku napięcia w sieci. Technologia ECM – $EEL \leq 0,23$, min. pobór mocy 5 W.

RU01

RURY



Rems

Multi-Push SL i SLW

Multi-Push SL Set służy do płukania wodą lub mieszanką wody i powietrza, dezynfekowania, czyszczenia, konserwowania systemów przewodów rurowych, do prób ciśnieniowych i prób szczelności systemów przewodów rurowych i zbiorników z użyciem sprężonego powietrza. Może być też użyty jako pompa sprężonego powietrza do napełniania zbiorników wszelkiego rodzaju oraz do zasilania narzędzi pneumatycznych. Kompresor tłokowy z mechanizmem korbowym jest napędzany silnikiem kondensatorowym 230 V / 50 Hz / 1500 W. Urządzenie posiada wyłącznik różnicowoprądowy. Z maszyną dostarczane są węże do prób szczelności wodą i sprężonym powietrzem. Wersja Multi-Push SLW Set dodatkowo posiada hydropneumatyczną pompę do prób ciśnieniowych i szczelności systemów przewodów rurowych i zbiorników z użyciem wody.

RU02

RURY



Rettig Heating

System Purmo Cleverfit

System rur Purmo Cleverfit można stosować w różnych typach budynków, do wszystkich instalacji. Rozwiązanie stworzono z myślą o instalatorach. System obejmuje nowej generacji rury, łączące zalety rur z tworzyw sztucznych oraz metalowych (PE-RT/Al/PE-RT w średnicach 16-32 mm oraz PE-X/Al/PE-X 40-63 mm), a także pełną gamę kształtek z mosiądzu i tworzywa PPSU. Ważną cechą złączek jest funkcja Leak Before Press – przy niezaprasowanym połączeniu występuje kontrolowany wyciek już przy ciśnieniu 1 bara. Uzupełnieniem systemu jest pakiet narzędzi, które upraszczają i przyspieszają montaż instalacji. Wszystkie komponenty systemu – rury, złączki i narzędzia – są do siebie perfekcyjnie dopasowane. Rettig Heating udziela 10-letniej gwarancji na kompletny system Purmo Cleverfit.

RU03

RURY



SBS

System grzewczy polipropylenowy Nanopanel PP-R

Nanopanel PP-R to system rur i kształtek do budowy instalacji wewnętrznych. Produkty wykonano z materiału PP Random Copolimer (PPR-C typ 3), którego zaletami są m.in. duża żywotność, odporność na podwyższone ciśnienie i uderzenia, elastyczność, duża wytrzymałość termiczna oraz możliwość stosowania w instalacjach wody pitnej. Inne cechy systemu Nanopanel PP-R to m.in.:

- trwałość 50 lat,
- odporność na korozję i osadzanie się kamienia kotłowego,
- odporność chemiczna: pH od 1 do 4,
- maks. temperatura pracy ciągłej 90°C,
- szeroki asortyment kształtek,
- łatwy i szybki montaż,
- rura jednorodna dla ciśnienia PN10, PN16 i PN20,
- rury Stabi (wkładka aluminiowa) i Stabi Glass (wkładka z tworzywa sztucznego).

SG01

SYSTEMY GRZEWCZE



Astat

Pompa ciepła All-in-One

Pompy ciepła All-in-One z wbudowanymi pompami obiegowymi i naczyniami zbiorczymi górnego i dolnego źródła mogą być zasilane jedno- lub trójfazowo. Dla wody jako dolnego źródła dostępne są wersje z pośrednim wymiennikiem ciepła. Zintegrowana hydraulika ułatwia projektowanie instalacji, zmniejsza koszty inwestycyjne. Wbudowany licznik ciepła pozwala na określenie sezonowego współczynnika efektywności. Dostępnych jest 6 typów, od 5 do 18 kW, o współczynnikach wydajności 4,5 i 4,7 (B0/W35) i poziomie hałasu od 24 dB (A). Wysoka wartość COP uwzględnia pracę wszystkich elementów, w tym pomp obiegowych. Urządzenia, elektrycznie i hydraulicznie gotowe do podłączenia, są wyposażone w elastyczne węże przyłączeniowe i wstępnie skonfigurowany sterownik, który może sterować pracą modułu chłodzenia pasywnego.

SG02

SYSTEMY GRZEWCZE



Clage

Przełpływowy podgrzewacz MCX Blue z baterią

Regulowany elektronicznie mały podgrzewacz wody z baterią mieszaczą. Elektronika reguluje pobór mocy do uzyskania zadanej temp.: 35, 38 lub 45°C, bez mieszania z zimną wodą. Intuicyjna obsługa baterii – w centralnym ułożeniu uchwytu uzyskuje się właściwą temp. c.w. Armatura spełnia najwyższe wymagania odnośnie higieny wody pitnej. W porównaniu z tradycyjnymi zasobnikami uzyskuje się 80% mniej stojącej wody w korpusie baterii. Inteligentna technika strumienia zapewnia oszczędne zużycie wody. 85% oszczędności w porównaniu do tradycyjnego zasobnika 5-litrowego (około 290 zł w roku). Kompaktowe wymiary i estetyczne wzornictwo, w zestawie korek odpływowy i cięgiło, szybki i łatwy montaż Easy Fix. Może być sterowany z iPada. Moc 3,5 kW / 230 V – na wtyk sieciowy.

SG03

SYSTEMY GRZEWCZE



Hajduk

Wkład Volcano 3PLUh

Volcano 3PLUh to wkład kominkowy z drzwiami bezramowymi trójstronnymi, podnoszonymi do góry – o wydłużonej bocznej wizji ognia. Wymiary drzwi wynoszą: 680 mm, przód 450 mm, wysokość 510 mm. Przeszklenie stwarza duże możliwości aranżacji kominka i jego usytuowania. Wkład posiada system samoczyszczenia szyby ClearView. Jest oferowany z systemem spalania Jet Stream Superior: chwilowa sprawność wynosi 90 %, emisja CO i pyłu została ograniczona znacznie poniżej wymogów zaokrąglonych norm BImSchVStufe 2 dla Niemiec, Art. 15 a 2015 dla Austrii oraz LRV dla Szwajcarii. Precyzyjna regulacja spalania odbywa się za pomocą dwóch ręcznych regulatorów. Powietrze do spalania jest pobierane z zewnątrz budynku. Wkłady Hajduk są przebadane według EN 13229 i mogą być sprzedawane na terenie całej Unii Europejskiej.

SG04

SYSTEMY GRZEWCZE



Immergas

System instalacyjny Immerheat

System Immerheat pozwala na stworzenie kompletnego systemu grzewczego opartego o produkty jednego producenta. Rozwiązanie sprawdza się we współpracy z kotłami Immergas, pompami ciepła Audax i Immerwater oraz hydraulicznymi rozdzielaczami strefowych DIM. Na system Immerheat składają się: rury z barierą antydyfuzyjną ImmerPE-RT i wielowarstwowe rury Immerlayer, ułatwiające układanie rur płyty systemowe, kształtki System Press, armatura grzejnikowa, mosiężne lub kompozytowe rozdzielacze, szafki pod- i natynkowe, filtr magnetyczny Cleanwater oraz inne elementy, pozwalające na wykonanie instalacji ogrzewania podłogowego, instalacji ogrzewania grzejnikowego czy instalacji wody użytkowej.

SG05

SYSTEMY GRZEWCZE



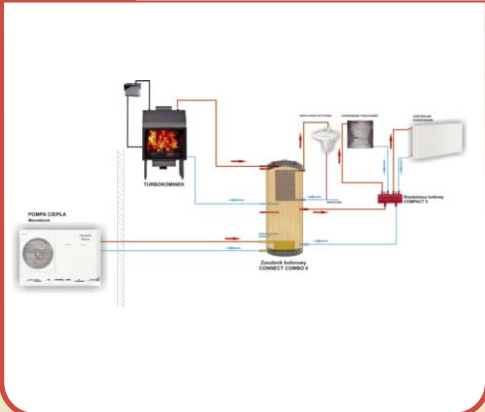
John Guest Polska

Mostki do prób ciśnieniowych przy grzejnikach

Mostki do prób ciśnieniowych to narzędzie dla instalatorów. Pozwalają w prosty i szybki sposób spiąć ze sobą wszystkie podejścia rurowe pod grzejnikami, tworząc zamknięty i szczelny system. Jednocześnie stabilizują rozstaw rur (50 mm), ułatwiają obróbkę ścian, i chronią końcówki rur przed zabrudzeniem. Mostki są dostępne w czterech wariantach: do rur o średnicy zewn. $\varnothing 15$ mm (np. z miedzi), $\varnothing 16$ mm (np. PEX/AL./PEX), z zaworami lub bez zaworów. Są produktami wielokrotnego użytku. Montaż polega na prostym wciśnięciu ich na rury. Tak samo szybki jest demontaż. Nie ma konieczności użycia narzędzi. Rozwiązanie ma uniwersalne zastosowanie i przyczynia się do znacznych oszczędności czasu pracy i kosztów.

SG06

SYSTEMY GRZEWCZE



Makroterm

System z zasobnikiem buforowym Connect Combo

Pakiety z zasobnikiem Connect Combo są dedykowane do oszczędnego ogrzewania wody użytkowej i domów jednorodzinnych. Zestaw składa się z Turbokominka z płaszczem wodnym i pompy ciepła. Instalacja jest niedroga, łatwa w montażu i daje wysokie oszczędności na kosztach eksploatacji. Connect Combo pełni funkcję magazynu energii cieplnej na potrzeby c.o. i c.w.u. Zapewnia dodatkowo ciepłą wodę ogrzewaną w sposób przepływowy – specjalny wymiennik w zbiorniku ogrzewa wodę w trakcie przepływu. Zasobnik jest wykonany ze stali nierdzewnej, posiada atest higieniczny. Zaletą są niskie koszty inwestycyjne instalacji z powietrzną pompą ciepła w porównaniu do pomp gruntowych. Cała instalacja jest dodatkowo zasilana energią ze spalania drewna, co pozwala na duże oszczędności.

SG07

SYSTEMY GRZEWCZE



Nabilaton

Pompy ciepła M-Thermal

Inwerterowe pompy ciepła powietrze-woda M-Thermal marki Midea służą do ogrzewania budynku, przygotowania c.w.u. i ogrzewania basenu. Częstotliwość pracy silnika sprężarki oraz zmiany temp. w pomieszczeniu są stale monitorowane w celu uzyskania najefektywniejszego działania. Pozwala to wyeliminować duże wahania temperatury, charakterystyczne dla systemów typu włącz-wyłącz. COP urządzeń zaczyna się od 4,3. Pompy M-Thermal utrzymują stałą wydajność grzewczą do temp. zew. -15°C (gwarantują pracę poniżej -25°C). System jest wyposażony w tryb Anti-Legionella, który dezynfekuje c.w.u. Pompa ciepła może sterować systemem solarnym (moduł solarny ogrzewa c.w.u. darmową energią słoneczną). M-Thermal daje możliwość dopasowania do indywidualnych potrzeb jako: pompa ciepła, c.w.u., układ solarny i klimatyzacja w jednym.

SG08

SYSTEMY GRZEWCZE



Robert Bosch

Buderus – Logatherm WPL 8 AR

Pompa ciepła powietrze-woda Logatherm WPL 8 AR ma modulowaną moc grzewczą, co pozwala na dostosowanie jej pracy do zapotrzebowania cieplnego budynku. Produkcja ciepła zachodzi przy bardzo wysokiej efektywności – współczynnik COP przy temp. powietrza zew. +7°C wynosi nawet 5. Urządzenie skonstruowano pod klimat skandynawski, dlatego wysoka efektywność jest zachowywana aż do temp. -20°C. Oprócz funkcji ogrzewania urządzenie może latem chłodzić, dzięki rewersyjnej pracy układu chłodniczego. Model jest oferowany z czterema rodzajami modułów wewnętrznych do wyboru. Inne cechy: wbudowany regulator HMC 300 współpracujący z automatyką EMS Plus, obsługa do 4 obiegów grzewczych, sterowanie podgrzewaniem basenu lub instalacją solarną.

SG09

SYSTEMY GRZEWCZE



Saymon

Palniki uniwersalne Saymon

Palniki uniwersalne firmy Saymon typu KG i FDP przystosowane są do spalania całej gamy olejów: roślinnego, opałowego, zużytego-przepracowanego, odpadowych tłuszczów zwierzęcych i roślinnych – posmażalnicych. Pozwalają też spalać mieszaniny tych olejów oraz oleje średniociężkie, a także mazut. Przejście z jednego paliwa na inne nie wymaga wymiany podzespołów palnika, a polega tylko na zmianie parametrów pracy. Palniki typu KG i typu FDP są przeznaczone do współpracy z nagrzewnicami przewodnymi i stacjonarnymi oraz kotłami c.o. i c.w.u., zarówno ze sterowaniem podstawowym, jak i w pełni automatycznym. Palniki uniwersalne są wytwarzane zgodnie z systemem ISO 9001 i europejskimi normami CE. Posiadają dodatkowo dopuszczenie UDT. Dostępny typoszereg w zakresie mocy 25-6250 kW.

SG10

SYSTEMY GRZEWCZE



SBS

Ogrzewanie podłogowe Keller Floor

Keller Floor to kompletny system ogrzewania podłogowego bazujący na rurach jednorodnych z polietylenu PE-RT o podwyższonej odporności termicznej i dobrych parametrach mechanicznych. Rozwiązanie umożliwia wykonanie każdego rodzaju instalacji ogrzewania podłogowego. Zawiera wszystkie elementy potrzebne do montażu: rury, izolacje, rozdzielacze, szafki instalacyjne, automatykę i narzędzia. Najważniejsze cechy:

- elastyczność i pamięć kształtu eliminująca ryzyko zagniecenia pętli grzewczych,
- system automatyki z łatwym sterowaniem;
- rury Ø17 mm w zwojach 600 i 200 m,
- maks. temp. pracy 90°C,
- ciśnienie robocze 6 barów,
- trwałość systemu około 50 lat.

SG11

SYSTEMY GRZEWCZE



Tece

System ogrzewania podłogowego TECEfloor

TECEfloor to kompletny system ogrzewania podłogowego, złożony z rur grzewczych, osprzętu do ich układania, rozdzielaczy i regulatorów. Producent oferuje szereg akcesoriów: maty rolowane, płyty systemowe, profile szczelin dylatacyjnych, izolacyjne paski brzegowe. TECEfloor cechuje się elastycznością, prostotą montażu oraz pełną kompatybilnością elementów, zgodnie z filozofią SLQ. Jest to system niskotemperaturowy, dzięki czemu eksploatacyjne nakłady energetyczne są małe, a temperatura rozkłada się równomiernie. Zastosowane rozwiązania pozwalają na wykorzystanie nowoczesnych źródeł ciepła, jak kotły niskotemperaturowe, pompy ciepła i kolektory słoneczne.

SG12
SYSTEMY GRZEWCZE

Terma

Grzejnik odlewany Oxford

Grzejnik odlewany Oxford nawiązuje do wzornictwa klasycznych grzejników z XIX w. ale nowa seria obejmuje również modele nowoczesne. Oxford jest oferowany w dwóch rozmiarach, z nóżkami, albo jako podwieszany, w szerokiej palecie kolorów RAL, a także w wersjach z wykończeniami specjalnymi (np. Burnish). Trwałość produktów odlewanych sięga dziesiątek, a niekiedy setek lat, są one odporne na korozję, uszkodzenia mechaniczne oraz wysokie ciśnienie. Nieco dłuższy okres nagrzewania w stosunku do konstrukcji płytowych pozwala uzyskać dłuższy czas oddawania ciepła, a wolniejszy cykl taktowania instalacji przedłuża żywotność pieca oraz elementów mechanicznych instalacji. Oddając więcej ciepła przez promieniowanie niż konwekcję, grzejniki odlewane generują zdecydowanie mniejszy ruch kurzu niż konstrukcje płytowe.

SG13
SYSTEMY GRZEWCZE

Thermostahl

Kocioł nadmuchowy Pelletvent

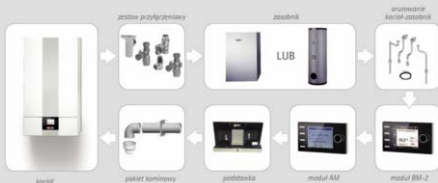
Pelletvent to nagrzewnica powietrza dostępna w sześciu wariantach mocy od 24 do 250 kW, zasilana peletem. Wybrane cechy urządzenia: możliwość pracy w różnego rodzaju obiektach i pomieszczeniach (np. szklarnie, hale, biura, warsztaty itp.); komora spalania ze stali kwasoodpornej; konstrukcja w technologii 3-ciągowej zapewniająca sprawność 92%; możliwość łatwego przeniesienia nagrzewnicy; możliwość rozprowadzenia gorącego powietrza przez kanały; prosta i wygodna eksploatacja – automatyczne wygarnianie popiołu i łatwy dostęp do czyszczenia; nie wymaga instalacji grzewczej; niskie koszty montażu; prosta automatyka.

SG14
SYSTEMY GRZEWCZE

Viessmann

Vitocaldens 222-F

Vitocaldens 222-F to hybrydowe urządzenie, zabudowane z powietrznej pompy ciepła oraz kondensacyjnego kotła gazowego na gaz ziemny lub płynny. Model składa się z dwóch części, podobnie jak urządzenia typu Split. Na zewnątrz budynku znajduje się jednostka zew. pompy ciepła. Wewnątrz domu, w dowolnym miejscu można ustawić jednostkę wew., wyposażoną w: osprzęt modułu pompy ciepła, kocioł gazowy kondensacyjny i zasobnik warstwowy c.w.u. 130 litrów. Mimo małego zasobnika urządzenie dostarcza 182 l wody (45°C) w ciągu pierwszych 10 minut. Pracą Vitocaldens 222-F steruje regulator pogody Vitotronic 200 typ WO1C. W zależności od trybu pracy sterownik dąży do zapewnienia jak najmniejszych kosztów ogrzewania, minimalnej emisji zanieczyszczeń lub do szybkiego dostępu do c.w.u.

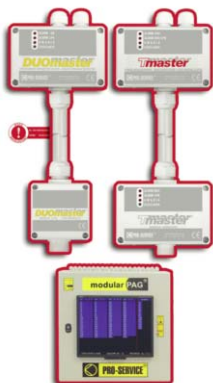
SG15
SYSTEMY GRZEWCZE

Wolf

System grzewczy z kotłem kondensacyjnym CGB-2-14

System grzewczy oparty na jednofunkcyjnym wiszącym kotle kondensacyjnym CGB-2-14 o mocy 1,8-15,2 kW, ze stojącym zasobnikiem CSW-120, kompletnym osprzętem instalacyjnym, systemem kominowym i regulacyjnym. Zestaw podłączony do instalacji, orurowanie kocioł – zasobnik, czujnik zasobnika oraz zestaw rur kominowych umożliwiają szybki i prosty montaż. Intuicyjną obsługę zapewniają nowe regulatory: moduł AM – montaż w kotle (regulacja podstawowych parametrów urządzenia), moduł BM-2 (regulacja pogodowa) oraz moduł ISM7i (nowość) do montażu w kotle, który umożliwia zdalny dostęp do systemu grzewczego przez Internet i sieci lokalne za pomocą komputera lub urządzeń mobilnych. System Wolf posiada 5-letnią gwarancję. Urządzenia spełniają wymagania dyrektywy ErP.

TG01

TECHNIKA GAZOWA



Pro-Service

Wielogazowe i wielopunktowe systemy detekcji gazów

Istotą wielogazowego i wielopunktowego systemu detekcji jest funkcjonowanie dwóch połączonych ze sobą modułów detekcyjno-pomiarowych. Górny wykrywa gazy o ciężarze właściwym podobnym do powietrza, a dolny cięższe od powietrza. Specyfiką rozwiązania jest także właściwy dobór sensorów różnych typów (elektrochemiczne, katalityczne, IR, półprzewodnikowe), co wyklucza fałszywe alarmy. Urządzenia mogą pracować samodzielnie lub we współpracy z centralkami lub sterownikami.

System funkcjonuje w oparciu o detektory Tmaster oraz DUOMaster. Integracja umożliwia niezależny odczyt mierzonych stężeń gazów pod jednym adresem w magistrali RS-485, co skutkuje znacznym obniżeniem kosztów głównej centrali systemu.

TG02

TECHNIKA GAZOWA



SBS

Przyłącza gazowe Keller

Przyłącza gazowe Keller dostępne są w wersji elastycznej FPGS (z końcówkami GW, z zaworem, z kolankiem) i rozciągliwej PS-08A (z nypem, 2-obrotowej). Przyłącza elastyczne posiadają płaszcz z tworzywa sztucznego zgodny z normą PN-EN 14800. Zewnętrzny opłot siatkowy jest wykonany z nierdzewnej stali. Produkty przeznaczone są do podłączania urządzeń zasilanych paliwami gazowymi, ruchomych lub zamontowanych na stałe i ustawionych wewnątrz lub na zewnątrz pomieszczeń, w tym w pomieszczeniach podlegających odbiorowi ppoż.

Rozciągliwe przyłącza Keller składają się ze stalowego węża falistego, przylutowanych do niego końcówek oraz płaszcza PCV. Produkty przeznaczone są do podłączania urządzeń zasilanych paliwami gazowymi, które montowane są na stałe wewnątrz pomieszczeń.

TS01

TECHNIKA SANITARNA



Sanit Eisenberg

Element montażowy do WC model Ineo Plus

Ineo Plus jest przeznaczony do montażu wiszących misek toaletowych WC. Montowany do litej ściany lub wewnątrz lekkich ścian GK za pomocą profili stalowych w pomieszczeniach toaletowych. Regulacja wysokości za pomocą nóg stalowych wysuwanych ze stelaża. Element przeznaczony do zabudowy lekkiej (zabudowa GK). Wymiary: 525 x 1120 x 130-200 mm. Minimalna głębokość zabudowy 130 mm. Element wyposażono w najnowocześniejszy zbiornik spłukujący Sanit Ineo dozujący wodę w systemie dwuilościowym: (4,5-7,5 litra, 2-4 litry).

Element przystosowany do montażu nowoczesnych ceramicznych misek wiszących bez kołnierza wewnętrznego (bez rantu) oraz toalet i desek bidetowych z funkcją mycia i osuszania.

TS02

TECHNIKA SANITARNA



Saymon

Elektromagnetyzer Clean Scale do uzdatniania cieczy

Elektromagnetyzer Clean Scale to urządzenie cyfrowe, zapewniające najtańszy sposób uzdatniania cieczy. Nie wymaga zastosowania żadnych materiałów eksploatacyjnych i ingerencji w istniejącą instalację. Praca urządzenia polega na przekazywaniu do cieczy unikalnych kombinacji fal radiowych. Wytworzona pętla indukcyjna powoduje, że wapń, magnez i inne molekuly mają ładunek pozytywny, co sprawia, że odpychają się od siebie nawzajem i od materiału nośnego. W wyniku tego następuje redukcja osadów oraz sukcesywne odkamienienie i zabezpieczenie rur i innych urządzeń przed tworzeniem się kamienia oraz zmniejszenie napięcia powierzchniowego wody, w wyniku czego woda staje się miękka. Proces zachodzi bez zmiany składu chemicznego cieczy.

TS03

TECHNIKA SANITARNA



SBS

Odwodnienia liniowe Delfin

Instalacje odwodnieniowe Delfin to nowoczesne rozwiązanie do łazienki, zapewniające przestrzeń i wygodę. Odwodnienia wykonane ze stali nierdzewnej dostępne są w wersji Lux (z regulacją) oraz Standard. Główne cechy produktu:

- dwa rodzaje wykończeń – polerowane i szorstkowane,
- trzy długości do wyboru – 700, 800 i 900 mm,
- syfon z możliwością regulacji, pozwalający na uzyskanie niskiej całkowitej wysokości z odwodnieniem (78 mm).

Zestaw Delfin Standard zawiera rynnę odwodnieniową, syfon z regulacją, klucz do syfonu, blaszki montażowe oraz ruszt odwodnienia. Wersja Delfin Lux zawiera ponadto nóżki poziomujące, kołnierz uszczelniający, taśmę do przyklejenia kołnierza, ramkę ozdobną, elementy do wypoziomowania ramki.

TS04

TECHNIKA SANITARNA



SFA Poland

Sanifloor

Sanifloor to urządzenie pozwalające na instalację prysznica w dowolnym miejscu niezależnie od kanalizacji. Sanifloor jest pompą do ścieków szarych, której zadaniem jest zassanie ścieków z kratki odpływowej do pompy, a następnie przetłoczenie ich do oddalonej kanalizacji. Urządzenie występuje w trzech opcjach: Sanifloor 1 z kwadratową kratką ściekową do instalacji w posadzce, Sanifloor 2 z okrągłą kratką ściekową oraz Sanifloor 3 z kratką ściekową montowaną w brodziku. Wszystkie systemy oparte są o tę samą pompę ssąco tłoczącą, różnią się tylko rodzajem kratki ściekowej, instalowanej w odległości do 3 m od pompy. Wewnątrz kratki ściekowej znajduje się syfon wraz z systemem detekcji napływającej wody. Urządzenie może przetłaczać ścieki szare do 3 m w górę lub 30 m w poziomie.

TS05

TECHNIKA SANITARNA



Tece

TECEdrainline – system odwodnienia liniowego

TECEdrainline to modułowy system odwodnienia liniowego. W jego skład wchodzi rynny, ruszty ozdobne, kolana odpływowe z syfonami i akcesoria montażowe, tj. stopki montażowe czy maty dźwiękochłonne. Oferowane są również tuleje spiętrzające z gumową membraną, które w znacznym stopniu zmniejszają odparowanie wody z syfonu. Rynny prysznicowe TECEdrainline dostępne są z rusztami ze stali nierdzewnej, szkła, jako wykładane płytkami lub kamieniem naturalnym. Firma Tece oferuje m.in. kolana o ekstra niskiej wysokości montażowej przeznaczone do renowacji instalacji w starym budownictwie lub modele o bardzo dużej wydajności. Program TECEdrainline obejmuje również rozwiązania w zakresie ochrony przeciwpożarowej. Całość certyfikowana jest przez Seal System.



SYSTEMY INSTALACYJNE

